

4.6 THEMENKARTE | ALTERNATIVE ENERGIE

ZEICHENERKLÄRUNG

Grenze des räumlichen Geltungsbereichs (§ 5 BauGB)

Alternative Energien - Bestand

- Freiflächenphotovoltaikanlage
- Wasserkraftwerk

Alternative Energien - Planung

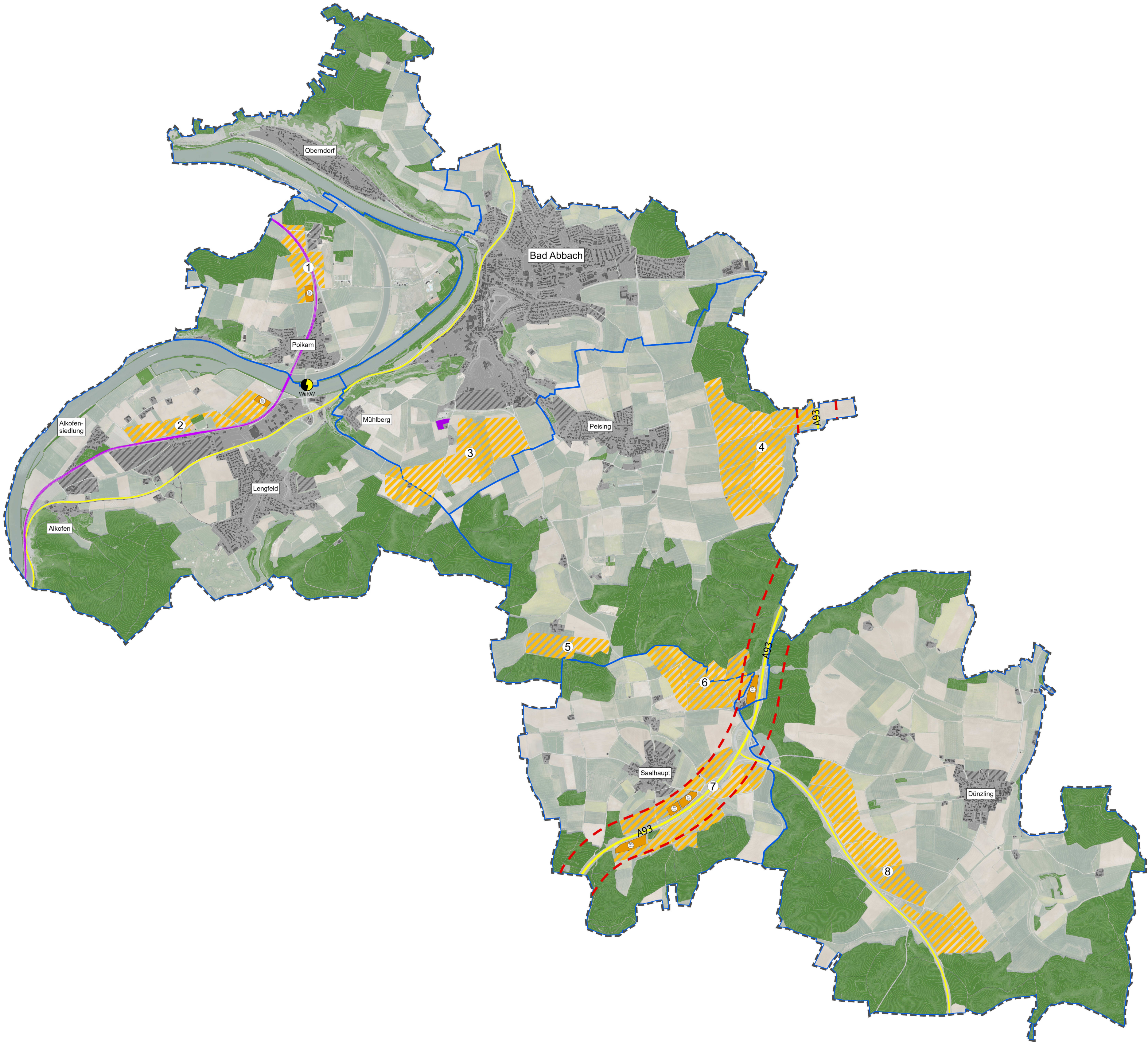
- Konzentrationszone für pot. Freiflächenphotovoltaikanlage mit Nummerierung in Anlehnung an das Standortkonzept Freiflächenphotovoltaik Bad Abbach, KomPlan, 2024
- Energiezentrum

Sonstiges

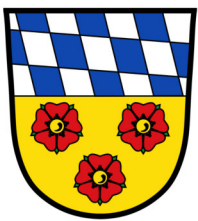
- Privilegierter Bereich entlang der Autobahn (§ 35 BauGB)
- Waldfläche
- Verkehrsweg
- Bahntrasse
- Siedlungsfläche
- geplanter Erweiterungsbereich (gemäß Kapitel 7.8 der Begründung)
- Gebäude
- Höhenlinie
- Gemarkungsgrenze

Flächenanteil der Konzentrationszonen

Konzentrationszonen	Fläche in ha	Prozentualer Anteil im Gemeindegebiet
Zone 1	18 ha	0,3 %
Zone 2	31 ha	0,6 %
Zone 3	65 ha	1,2 %
Zone 4	87 ha	1,6 %
Zone 5	18 ha	0,3 %
Zone 6	47 ha	0,9 %
Zone 7	55 ha	1,0 %
Zone 8	89 ha	1,6 %
Gesamtsumme	410 ha	7,5%



MARKT BAD ABBACH



FLÄCHENNUTZUNGSPLAN
LANDSCHAFTSPLAN

4.6 THEMENKARTE | ALTERNATIVE ENERGIE

Fassung vom: 11.12.2024

Planverfasser:



KomPlan
Ingenieurbüro für kommunale Planungen
Leukstraße 3
84028 Landshut
Fon: 0871/974087-0 Fax: 0871/974087-29
Dipl.-Ing. (FH) D. Maroski
Landesfachplaner (Landesfachplaner)
F. Bauer