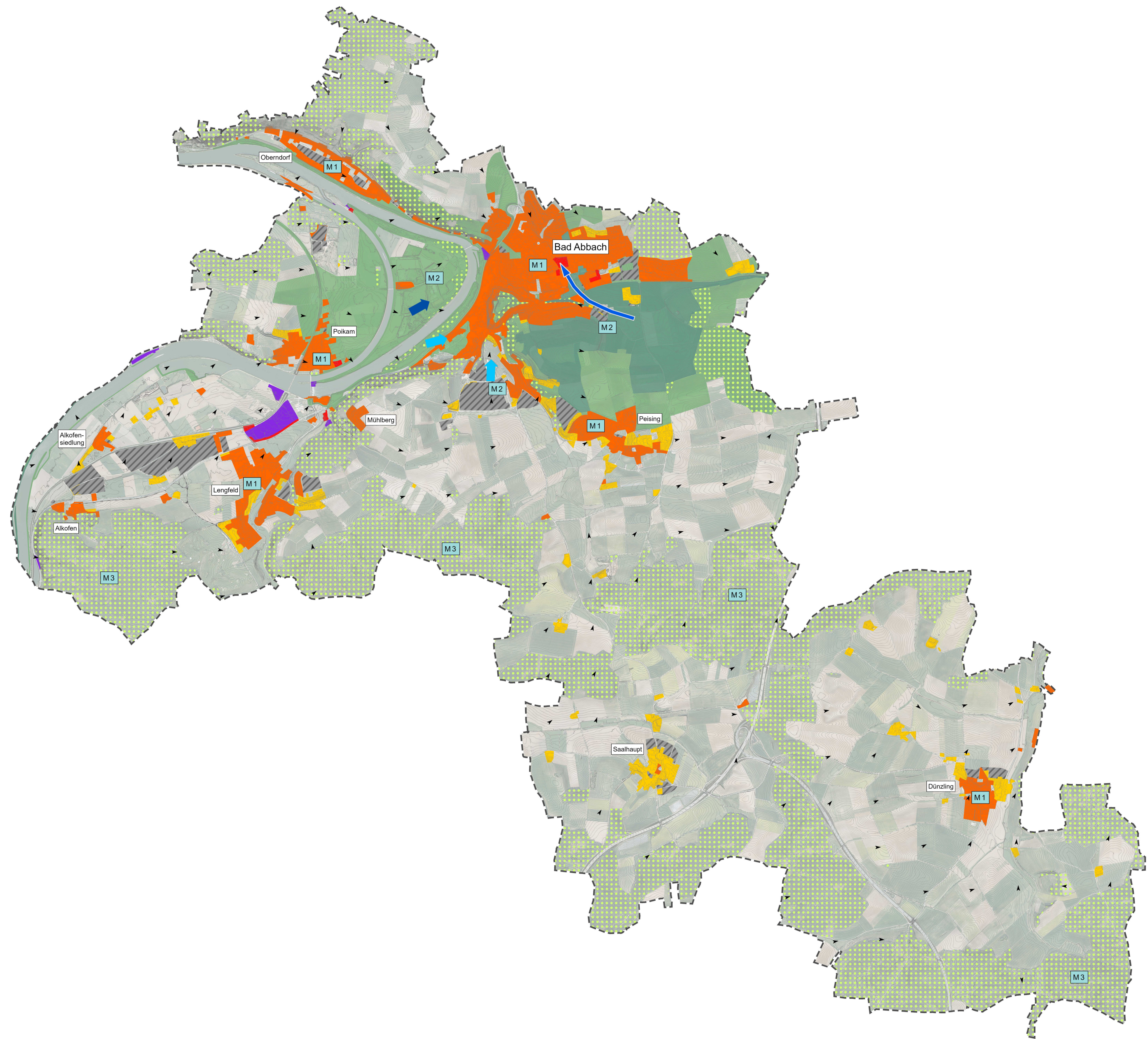


# 4.5 THEMENKARTE | KLIMA UND LUFT



## ZEICHENERKLÄRUNG

Grenze des räumlichen Geltungsbereichs (§ 5 BauGB)

### Belastungsstufe

Quelle: Bayerisches Landesamt für Umwelt, [www.lfu.bayern.de](http://www.lfu.bayern.de)

- Belastungsstufe 2**  
Flächen, die unter der Annahme eines schwachen oder starken Klimawandels eine weniger günstige, aber keine ungünstige humanbioklimatische Situation aufweisen werden.
- Belastungsstufe 3**  
Flächen, die unter der Annahme eines schwachen oder starken Klimawandels eine ungünstige humanbioklimatische Situation aufweisen werden.
- Belastungsstufe 4**  
Flächen, die unter der Annahme eines schwachen Klimawandels eine ungünstige humanbioklimatische Situation aufweisen werden.
- Belastungsstufe 5**  
Flächen, die bereits heute eine ungünstige humanbioklimatische Situation aufweisen.

### Luftstrom

Quelle: Bayerisches Landesamt für Umwelt, [www.lfu.bayern.de](http://www.lfu.bayern.de)

- lineare Kaltluftleitbahn
- flächenhafter Kaltluftabfluss Belastungsstufe 1-3
- flächenhafter Kaltluftabfluss Belastungsstufe 4-5
- Hauptwindrichtung

### Ausgleichsraum

Quelle: Bayerisches Landesamt für Umwelt, [www.lfu.bayern.de](http://www.lfu.bayern.de)

- sehr hohe Bedeutung**  
Flächen, die die Kernbereiche der wirkraumbezogenen Kaltluftbahnen bilden.
- hohe Bedeutung**  
Flächen, die die Kernbereiche des flächenhaften Luftaustausches im Bereich der Wirkraumbelastungsstufen 4 und 5 oder den Rand- / Quellbereich der Kaltluftbahnen darstellen.

### Ausgleichsraum Wald

Quelle: Bayerisches Landesamt für Umwelt, [www.lfu.bayern.de](http://www.lfu.bayern.de)

- Waldfläche**  
Wälder und Forsten, die tagsüber zur aktiven Hitzeerholung aufgesucht werden können.

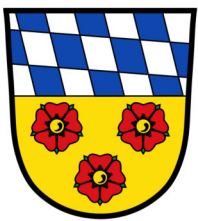
### Maßnahmen für Klima und Luft

- M1** Schaffung von Grünflächen für positives Kleinklima
- M2** Freihalten von Frischluft- und Kaltluftbahnen
- M3** Erhalt von Frischluft- und Kaltluftentstehungsgebieten (großflächige Waldgebiete)

### Sonstiges

- Höhenlinie
- geplanter Erweiterungsbereich (gemäß Kapitel 7.8 der Begründung)

MARKT BAD ABBACH



FLÄCHENNUTZUNGSPLAN  
LANDSCHAFTSPLAN

4.5 THEMENKARTE | KLIMA UND LUFT

Fassung vom: 11.12.2024

Planverfasser:



**KomPlan**  
Ingenieurbüro für kommunale Planungen  
Leukstraße 3  
84028 Landshut  
Fon: 0871/974087-0 Fax: 0871/974087-29  
Dipl.-Ing. (FH) D. Maroski  
Landesfachbereich: Stadtplanung  
F. Bauer