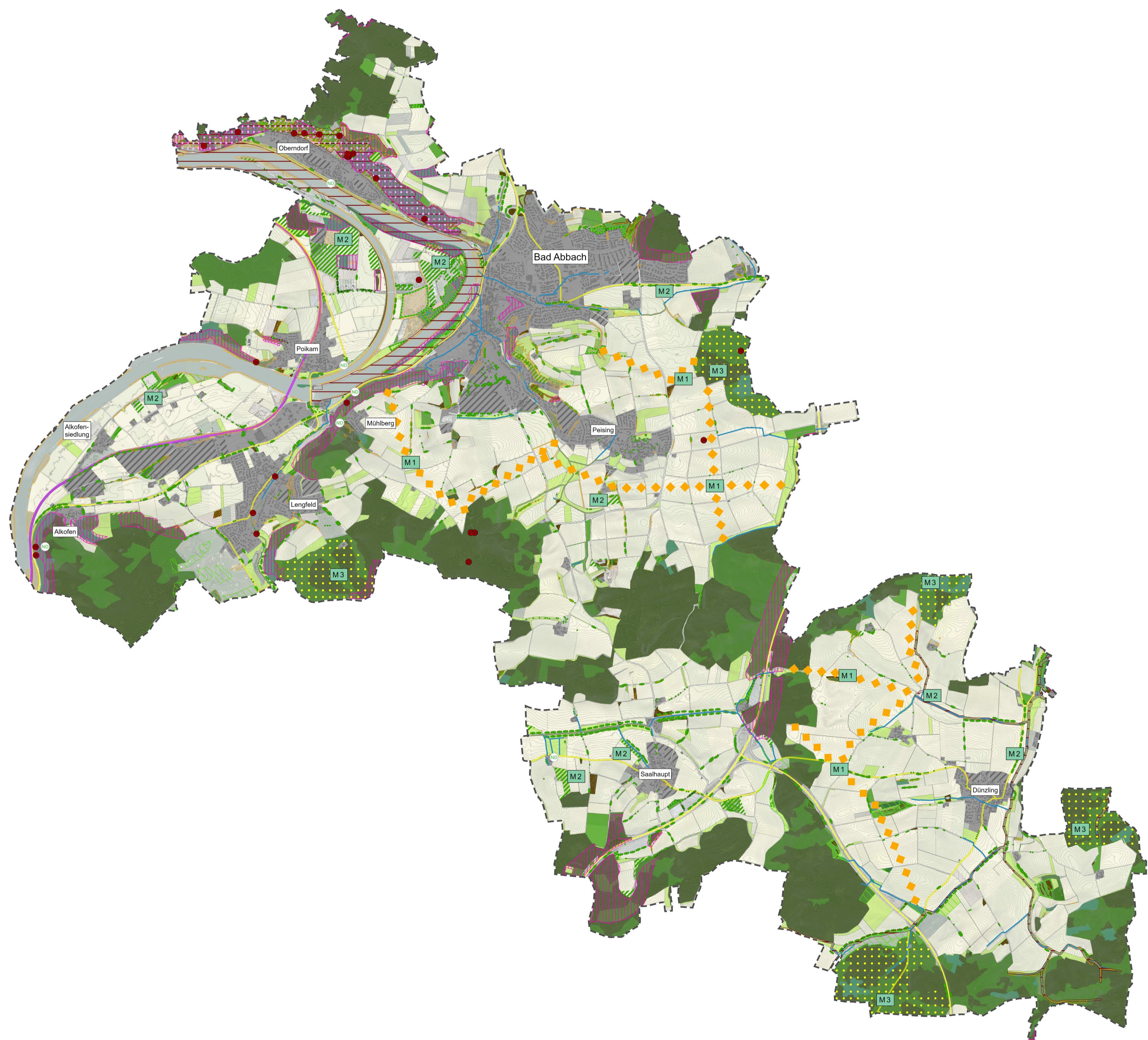


4.1 THEMENKARTE | ARTEN- UND BIOTOPSCHUTZ



ZEICHENERKLÄRUNG

Grenze des räumlichen Geltungsbereichs (§ 5 BauGB)

Flächen für den Arten- und Biotopschutz

- Landwirtschaftliche Fläche
- Streuobstwiese
- Grünland; extensive Nutzung
- Grünland; intensive Nutzung
- Feldgehölz und Gebüsch
- Laubwald
- Nadelwald
- Laub-/ Nadelwald
- Hecken
- Markanter Einzelbaum
- Fließgewässer

Schutzgebiete und schutzwürdige Bereiche

Quelle: Bayerisches Landesamt für Umwelt, www.lfu.bayern.de

- Fundpunkte der Artenschutzkartierung seit ca. 2018 (mit lfd. Nummer, siehe Anhang 01)
- Naturdenkmal
- Biotopkartierung
- Ökflächenkataster
- FFH-Gebiet
- Vom Landschaftspflegeverband betreute Flächen (VoF Kelheim) (Managementplan für das FFH-Gebiet 6938-301)
- Vogelschutzgebiet
- Landschaftsschutzgebiet
- Schutzwald für Lebensraum, Landschaftsbild, Genressourcen (gemäß Waldfunktionskartierung)
- Ausgleichsfläche (gemäß rechtskräftiger Bebauungspläne)

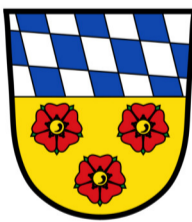
Maßnahmen für den Arten- und Biotopschutz

- M1 Aufbau Biotopverbundsystem
- M2 Potentielle Ausgleichsfläche (Gewässerrenaturierung oder magere Standorte mit einer geringen Ertragsfähigkeit (Ackerzahl bzw. Grünlandzahl ≤ 28))
- M3 Waldumbau (Nadelforst zu naturnahen Laubmischwaldbestand, prioritär Staatswald)

Sonstiges

- Boden mit hoher naturschutzfachlicher Bedeutung durch eine geringe Ertragsfähigkeit (Ackerzahl bzw. Grünlandzahl ≤ 28)
- Staatswald
- Verkehrsweg
- Bahntrasse
- Siedlungsfläche
- geplanter Erweiterungsbereich (gemäß Kapitel 7.8 der Begründung)
- Gebäude
- Höhenlinie

MARKT BAD ABBACH



FLÄCHENNUTZUNGSPLAN
LANDSCHAFTSPLAN

4.1 THEMENKARTE | ARTEN- UND BIOTOPSCHUTZ

Fassung vom: 11.12.2024

Planverfasser:



KomPlan
Ingenieurbüro für kommunale Planungen
Leukstraße 3
84028 Landshut
Fon: 0871/974087-0 Fax: 0871/974087-29
Dipl.-Ing. (FH) D. Maroski
Landesfachbeauftragter für Stadtplanung
F. Bauer

