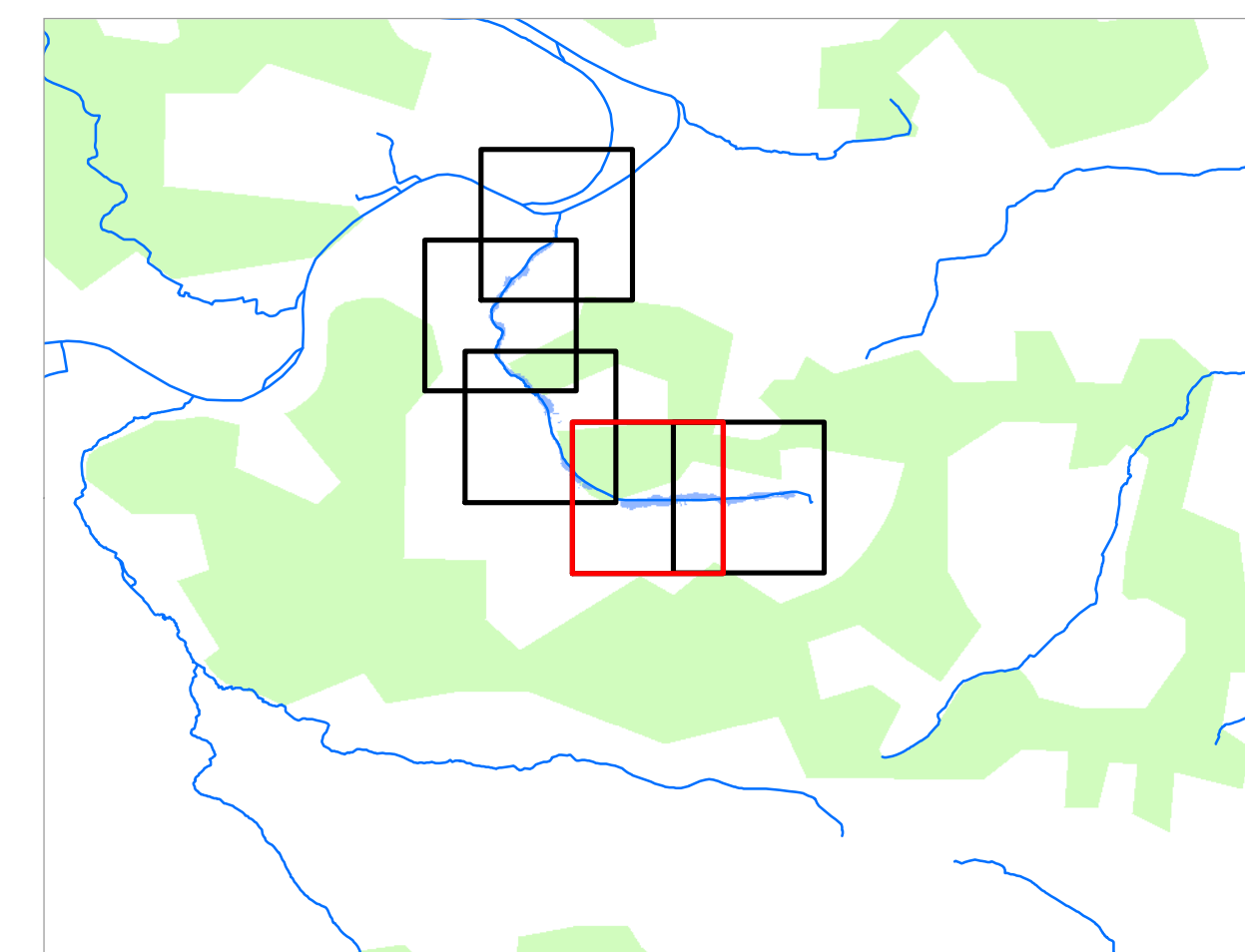


- ### Legende
- Gewässer
 - festgesetztes Überschwemmungsgebiet
 - vorläufig gesichertes Überschwemmungsgebiet
 - Grenze ermitteltes Überschwemmungsgebiet
 - ermitteltes Überschwemmungsgebiet
 - Gemeinde
 - Landkreis
 - Flusskilometerstein
- 174,4 Wasserspiegel am Punktstandort des ermittelten Überschwemmungsgebiets in m ü. NN
- Flurstück
 - Gebäude
 - betroffenes Gebäude



0 50 100 200 m

Quellen:
Geobasisdaten: © Landesamt für Vermessung und Geoinformation Bayern;
Geofachdaten: Wasserwirtschaftsamt Landshut

Vorhaben: Gew III, Teugner Mühlbach	Anlage:
Festsetzung des Überschwemmungsgebiets	
Vorhabensträger: Wasserwirtschaftsamt Landshut	Plan-Nr.:
Landkreis: Kelheim	K4
Gemeinde: Bad Abbach; Teugn	

Maßstab: 1 : 2 500	Detailkarte	Ausgabe vom: 26.02.2020
		Ersatz für:
		Ursprung:

Wasserwirtschaftsamt Landshut	
Entwurfverfasser	entworfen
Datum	gezeichnet
	geprüft
	Unterschrift