

Bayerns
Herzstück



ALTMÜHL | DONAU | HALLERTAU

BARRIEREFREI ERLEBEN

Urlaubsregion Kelheim



Bayerische
Staatsregierung

www.herzstueck.bayern



Bayern



Ideale Lage

im Herzen Bayerns

Regensburg – Kelheim:	30 km
München – Kelheim:	110 km
Nürnberg – Kelheim:	110 km
Ingolstadt – Kelheim:	50 km
Augsburg – Kelheim:	116 km
Passau – Kelheim:	145 km
Prag – Kelheim:	275 km

Anbindungen

im Überblick



München
Nürnberg



A93



Abensberg
Neustadt an der Donau

Saal an der Donau (Busverbindung
nach Kelheim und ins Altmühltal)





Ihre Urlaubsregion im Herzen Bayerns

Die „Reisen für Alle“-zertifizierte Urlaubsregion rund um Kelheim bietet eine besondere Mischung aus Natur, Kultur und Geschichte. Schon König Ludwig I. liebte diese Gegend. So errichtete er auf dem Michelsberg die imposante Befreiungshalle und stellte als Erster die außergewöhnliche Natur der Weltenburger Enge mit dem imposanten Donaudurchbruch unter Schutz. Im Naturpark Altmühltal erinnern trutzige Burgen und Ruinen an ihre einstigen Herrscher und im Süden erstrecken sich die weitläufigen Hopfengärten der Hallertau. Erholbare Stunden versprechen die Thermen in Bad Abbach und Bad Gögging. Und das Schöne ist: All dies lässt sich wunderbar mit einer Wanderung oder Radtour kombinieren.

Inhaltsverzeichnis

Kelheim und Weltenburg	4
Mit dem Schiff unterwegs	8
Riedenburg und Essing.....	10
Hallertau und Abensberg	12
Touren mit dem Handbike	14
Bad Gögging und Bad Abbach.....	16
Ein Ausflug nach Regensburg	20
Zertifizierte Betriebe/Ausflugsziele..	22
Tourist-Informationen	29
Mobilität vor Ort	30
Praktische Informationen	31

In dieser Broschüre haben wir Urlaubsinspirationen für Sie zusammengestellt. Die Ansprechpartner vor Ort stehen Ihnen bei der Reiseplanung gern zur Verfügung und geben Ihnen weitere Auskünfte zur Barrierefreiheit. Genießen Sie einen Urlaub voller Erholung und Erlebnisse!

Wir freuen uns auf Sie,

**Ihr Team vom Tourismusverband
im Landkreis Kelheim e.V.**



Unsere Urlaubsregion
ist „Reisen für Alle“-
zertifiziert



Erfahren Sie mehr online!
www.herzstueck.bayern/barrierefrei
f @ @bayernsherzstueck





Die Wittelsbacherstadt Kelheim

Kreisstadt mit Innovationen und Traditionen

Eingebettet zwischen Donau und Altmühl liegt die Stadt Kelheim als zentraler Dreh- und Angelpunkt für Ausflüge jeglicher Art. Ein Ort, an dem schon Kelten eine Siedlung errichteten, an dem europäischer Hochadel herrschte und ein antikbegeisterter Bayernkönig ein unvergleichliches Denkmal bauen ließ: Kelheim steckt bis in den letzten Pflasterstein voller Geschichte. Thematische Stadtführungen (barrierefreie Stadtführung auf Anfrage) und das Archäologische Museum (in das Erdgeschoss führt eine Rampe) lassen diese lebendig werden.

Über der Stadt auf dem Michelsberg thront ihr weithin sichtbares und berühmtes Wahrzeichen: die Kelheimer Befreiungshalle. König Ludwig I. von Bayern ließ das beeindruckende Meisterwerk hier errichten, dessen Innenraum über einen Aufzug erreicht werden kann. Neben all den geschichtlichen Höhepunkten macht die einzigartige Lage Kelheim zu etwas Besonderem: Das Nationale Naturmonument „Weltenburger Enge“ und das Altmühltal sind atemberaubend. Bei einem Spaziergang auf dem asphaltierten, rund zwei Kilometer langen Weg zur Einsiedelei „Klösterl“ oder bei einer barrierefreien Schifffahrt durch den Donaudurchbruch kann man das Naturschauspiel hautnah erleben.

ANZEIGE

Tourist-Information Kelheim

Ludwigsplatz 1

93309 Kelheim

Tel. 0 94 41 – 70 12 34

tourismus@kelheim.de

www.kelheim.de

Die Tourist-Information der Stadt Kelheim, das Erdgeschoss des Rathauses und die Bücherei sind auch für Menschen mit mobilen Einschränkungen zugänglich. Eine rollstuhlge-rechte Sitzbank mit digitalem Info-Point zum Naturschatz der „Weltenburger Enge“ befindet sich in der Tourist-Information.



Die imposante Befreiungshalle Kelheim

König Ludwig I. setzte dem Michelsberg die Krone auf

Hoch über der alten Herzogstadt thront weithin sichtbar ihr berühmtes Wahrzeichen: die Kelheimer Befreiungshalle. König Ludwig I. von Bayern hat das beeindruckende Denkmal als Erinnerung an die siegreichen Befreiungskriege gegen Napoleon hier errichten lassen. Damals wie heute ist sie eine erhabene Erscheinung: Als Krone des Michelsberges wacht sie an der Einmündung der Altmühl in die Donau und als Pforte zum Naturschutzgebiet „Weltenburger Enge, Hirschberg und Altmühlleiten“ und dem Naturpark Altmühltal. Seit mehr als 150 Jahren begeistert die Gedenkstätte nun schon ihre Besucher. Die Befreiungshalle kann auch mit mobilen Einschränkungen besucht werden. Sie trägt das Signet „Bayern barrierefrei“. Von den Behindertenparkplätzen aus geht ein gerader 400 Meter langer Weg zur Halle. In den Eingangsbereich und den Innenraum der Befreiungshalle führt ein Aufzug. Das Café Bistro „Zur Befreiungshalle“ ist ebenfalls stufenlos zugänglich und bietet einen herrlichen Ausblick über das Donautal.

Bei einem Spaziergang um das Denkmal eröffnet sich der Blick zum Donaudurchbruch, auf den Magerrasen des Gronsdorfer Hangs und auf die Altstadt Kelheims. Vom Parkplatz aus führt zudem der barrierearme, drei Kilometer lange Michelsberg-Rundweg (VI) durch das Naturschutzgebiet.

Behindertengerechte Toiletten befinden sich im Kassenhaus und an der Befreiungshalle.

ANZEIGE

Befreiungshalle Kelheim

Befreiungshallestraße 3

93309 Kelheim

Tel. 0 94 41 – 68 20 70

befreiungshalle.kelheim@bsv.bayern.de

www.schloesser.bayern.de





Einmaliges Naturschauspiel von höchstem Rang

Zwischen Kelheim und Weltenburg liegt das Naturschutzgebiet „Weltenburger Enge, Hirschberg und Altmühlleiten“. Mit seinem einmaligen Zusammenspiel aus Wasser, Wald und Felsen verzauberte es bereits den einstigen Bayernkönig Ludwig I. Seit 2020 ist die Weltenburger Enge das erste Nationale Naturmonument Bayerns. Sein Herzstück ist der Donaudurchbruch. Eine Schlucht, durch die sich die frei fließende Donau zwischen bis zu 70 Meter hohen Kalkfelsen hindurchzwängt.

Das Naturschutzgebiet beheimatet eine außergewöhnliche Artenvielfalt. Höchst seltene Tier- und Pflanzenarten wie Uhu, Wanderfalke, Alpenaurikel oder Felsenblümchen finden hier ihren Lebensraum.

Das Nationale Naturmonument kann sowohl zu Fuß, als auch per Rad erkundet werden. Den wohl schönsten Blick auf die einmalige Naturlandschaft genießt man allerdings an Bord eines Ausflugsschiffes.



Einen Blick
hinter die
Kulissen
des Naturschutzgebiets
finden Sie hier!



Natur für Alle

Der Landschaftspflegeverband Kelheim VöF e.V. und das Naturerlebniszentrum des Nationalen Naturmonuments „Weltenburger Enge“ bieten individuelle Führungen zu verschiedensten Themen rund um Natur- und Artenschutz an. Abgestimmt auf die Wünsche und Bedürfnisse der Gruppe wird gemeinsam die heimische Natur erkundet. Auch für Kinder und Familien geeignet.

Landschaftspflegeverband Kelheim VöF e.V.
Donaupark 13 · 93309 Kelheim
Tel. 0 94 41 – 20 77 32 5
info@voef.de
www.voef.de



Das Kloster Weltenburg

Die Stille im Gästehaus St. Georg genießen

Das Kloster Weltenburg ist die älteste klösterliche Niederlassung Bayerns und Heimat der ältesten Klosterbrauerei der Welt. Seine idyllische Lage am Donaudurchbruch macht es zu einem beliebten Ausflugsziel mit dem Schiff. Doch auch mit dem Auto ist das Kloster gut zu erreichen. In dem mit dem Signet „Bayern barrierefrei“ ausgezeichneten Gästehaus St. Georg stehen 57 Zimmer (drei barrierefrei) zur Verfügung. Dank modernster Seminarräume ist es auch ein inspirierender Ort für Tagungen und Seminare.

Doch eigentlich ist es etwas ganz Schlichtes, das Besucher hier besonders schätzen: die Atmosphäre der Stille, die sich abends und nachts über den besonderen Ort am Eingang des Donaudurchbruchs legt. Die barocke Klosterkirche der Gebrüder Asam gilt als eine der schönsten Barockkirchen überhaupt.

Im Besucherzentrum des Benediktinerklosters, dem historischen Felsenkeller, wird seine über 1000 Jahre alte Geschichte lebendig und modern inszeniert. Die Klosterschenke und der große Biergarten laden tagsüber zu bayerischen Schmankerln ein. Hier lässt sich das beste dunkle Bier der Welt, das Barock Dunkel, in schönster Atmosphäre genießen. In die Klosterkirche gelangt man über fünf Stufen oder nach Voranmeldung über eine Rampe. In das Besucherzentrum führen drei Treppenstufen. Für Übernachtungsgäste stehen Parkplätze am Kloster zur Verfügung.

ANZEIGE

Gästehaus St. Georg

Asamstraße 32 · 93309 Kelheim

Tel. 0 94 41 - 67 75 50 0

gaestehaus@kloster-weltenburg.de

www.kloster-weltenburg.de





Auf Zeitreise mit dem Schiff

Majestätischer Donaudurchbruch und romantisches Altmühltal

In Kelheim heißt es gleich an zwei Stellen „Schiff Ahoi“: Beim historischen Donautor gelangt man zur Schiffsanlagestelle Donau. Dort starten die Schiffe der Kelheimer Flotte ihre Fahrt durch den Donaudurchbruch bis zum Kloster Weltenburg. Auf der anderen Stadtseite befindet sich die Schiffsanlagestelle Altmühl. Von hier aus geht es auf dem Main-Donau-Kanal durch die herrliche Landschaft des Altmühltals.

Der schönste Blick auf den Donaudurchbruch

Zwischen Kelheim und Weltenburg zeigt sich die Donau von ihrer außergewöhnlichsten Seite. Die imposanten Felswände des Donaudurchbruchs ragen bis zu 70 Meter hoch aus dem Wasser. An Bord der komfortablen Personenschiffe lässt sich dieser Anblick am eindrucksvollsten genießen. Die Fahrt dauert ca. 50 Minuten - genug Zeit, die herrliche Natur bei einer Tasse Kaffee oder einem Weißwurst-Frühstück zu genießen. An der Schiffsanlagestelle Weltenburg angekommen, führt ein

gerader, asphaltierter und ca. 400 Meter langer Weg bis zum Kloster. Auf der Rückfahrt fahren die Schiffe mit der Strömung und so dauert die Fahrt zurück nach Kelheim nur noch 25 Minuten. Die Schiffe fahren täglich von Mitte März bis Anfang November. Nur bei Hoch- oder Niedrigwasser ist zum Schutz der Natur leider keine Schifffahrt auf der Donau möglich. Infos auf: www.schiffahrt-kelheim.de

Eine kleine „Flusskreuzfahrt“ ins Altmühltal

Von einer ganz anderen Seite zeigt sich die Natur entlang des Main-Donau-Kanals. Schroffe Felsen und artenreiche Magerrasen prägen das Landschaftsbild. Wie in einem Bilderbuch ziehen prächtige Burgen und Burgruinen an den Gästen auf den Schiffen vorbei und geben einen Eindruck von den einstigen Bewohnern. An den barrierefreien Schiffsanlagestellen Kelheim, Essing und Riedenburg ist der Aus- und Zustieg von Menschen mit mobiler Einschränkung möglich.



Tipp: Geschichte(n) hören!

Einfach QR-Code scannen und während der Fahrt die Geschichte zu den Sehenswürdigkeiten hören: Auf Bayerisch, Deutsch, Englisch und in Leichter Sprache.

www.herzstueck.bayern/hoerstationen



Die barrierefreien Schiffe der Kelheimer Flotte

Die Schifffahrtsunternehmen der Kelheimer Flotte engagieren sich seit vielen Jahren, um Barrieren kontinuierlich abzubauen. Der Zugang zu den Schiffen ist auch mit eingeschränkter Mobilität möglich. Es gibt genügend Platz für Fahrräder, Handbikes, Rollstühle und Kinderwagen. Jedes Schiff verfügt über eine Bordgastonomie und behindertengerechte Toiletten. Die Schiffe MS Kelheim und MS Renate verfügen zudem über einen rollstuhlgerechten Aufzug zum Sonnendeck. Ob und zu welcher Zeit diese beiden Schiffe am jeweiligen Tag im Einsatz sind, kann telefonisch angefragt werden.

**„Reisen für Alle“-Zertifizierung
der Schiffe siehe Seite 26**

Veranstaltungen und Schiffscharter

Die Kelheimer Flotte lädt rund um den Jahresverlauf zu Themen-Erlebnisfahrten ein. Selbst feiern und heiraten kann man an Bord.



ANZEIGE

Personenschifffahrt im Donau- und Altmühltal GbR

Postfach 16

93305 Kelheim

Tel. 0 94 41 – 58 58

info@schifffahrt-kelheim.de

www.schifffahrt-kelheim.de



Der romantische Markt Essing

Eingebettet zwischen Fels und Fluss

Der historische Markt Essing liegt eingebettet zwischen senkrecht in die Höhe ragenden Jura-felsmassiven und dem Flussufer des Main-Donau-Kanals. Seine malerische und romantische Lage zählt zu den schönsten Ortsbildern des Altmühltals. Eine Holzbrücke und ein Torturm aus dem 14. Jahrhundert gewähren Besuchern Einlass in den Ort. Hoch über dem kleinen Markt wacht die Burgruine der Raubritter Randecks, die im Mittelalter über den Ort herrschten. Schon in der frühen Vorzeit lebten Steinzeitmenschen in den Höhlen um Essing.

Das heimliche Wahrzeichen des Marktes ist der Tatzlwurm, eine der längsten Holzbrücken Europas. Die Fußgängerbrücke ist „Reisen für Alle“ zertifiziert und schlängelt sich mit rund 200 Metern Länge über den Main-Donau-Kanal. Auf alle Kunstbegeisterten wartet der ebenfalls „Reisen für Alle“-zertifizierte „Kunstweg an Fels und Fluss“. Entlang des 1,3 Kilometer langen Schotterweges stehen künstlerisch gestaltete Sitzgelegenheiten zum Verweilen bereit.

Die Tourist-Information befindet sich im ersten Stock des Rathauses. Im ebenerdigen Erdgeschoss warten spannende Informationen zur heimischen Natur und Artenvielfalt.

ANZEIGE

Tourist-Information Essing

Marktplatz 1

93343 Essing

Tel. 0 94 47 – 92 00 93

markt.essing@t-online.de

www.marktessing.de



Der Luftkurort Riedenburg

Wacholderheiden, Burgen und Greifvögel erleben

Riedenburg ist ein traumhafter Ort am Ufer des Main-Donau-Kanals. Er begeistert durch seine mächtigen Burgen und Ruinen, herrliche Wälder und artenreiche Wacholderheiden. Die Drei-Burgen-Stadt liegt am Fuße der prächtigen Rosenburg und der beiden Ruinen Rabenstein und Tachenstein. Frei fliegende Greifvögel beweisen auf der Rosenburg ihre einzigartigen Flugkünste. Ein Besuch im Kristallmuseum mit Fasswirtschaft und Minigolf lässt nicht nur Kinderherzen höherschlagen.

Für Angelfreunde hält der Fischerei- und Naturlehrpfad am Main-Donau-Kanal barrierefreie Angelplätze bereit. Die Stationen eins bis sechs des Klangweges Riedenburg sind rollstuhlgerecht, genauso wie der einen Kilometer lange, „Reisen für Alle“-zertifizierte Spazierweg um den idyllischen Stadtweiher.

Einen herrlichen Ausblick über die Stadt und das Altmühltal bietet der „Reisen für Alle“-zertifizierte Aussichtspunkt „Schwammerl“, zu welchem ein 850 Meter langer Weg führt. An heißen Sommertagen kann man sich im nahe gelegenen Badensee St. Agatha mit barrierefreiem Einstieg erfrischen. Hier wartet außerdem ein Wasser-Erlebnis-Spielplatz für Groß und Klein. Auf der Burgenrundfahrt geht es mit dem Schiff von Riedenburg bis Essing und wieder zurück. Die Schiffsanlegestelle erlaubt einen barrierefreien Ein- und Ausstieg auf die Personenschiffe.

ANZEIGE

Tourist-Information Riedenburg

Marktplatz 1

93339 Riedenburg

Tel. 0 94 42 – 90 50 00

touristik@riedenburg.de

www.riedenburg.de



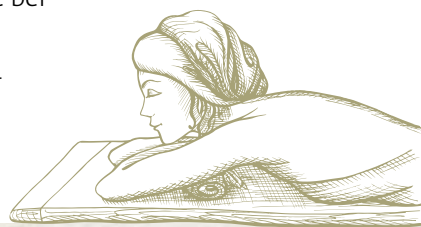


Die Hallertau

Hopfen mit allen Sinnen erleben

Südlich von Kelheim liegt die Stadt Abensberg. Hier spitzt im Frühjahr nicht nur der Spargel aus der Erde, sondern auch der Hopfen wächst innerhalb weniger Monate bis zu sieben Meter in die Höhe. Denn gleich hinter den historischen Stadtmauern beginnt die hügelige Landschaft der Hallertau mit ihren weitläufigen Hopfengärten. Die „Holledau“, wie die Einheimischen ihre Heimat liebevoll nennen, ist das größte zusammenhängende Hopfenanbaugebiet der Welt. Hopfenbotschafterinnen erzählen ihren Gästen bei einer Erlebnisführung auf ihren Hopfenhöfen die Geschichte des Hopfenanbaus von damals bis heute. Ein Erlebnis für alle Sinne (siehe Seite 28).

In Bad Gögging erlebt man Hopfen einmal ganz anders: Als wohltuende Heilpflanze bei einem Hopfenbad oder einer Hopfenölmassage.



Mit einer Gruppe unterwegs?

Die Urlaubsregion Kelheim bietet für Gruppen viel Abwechslung mit nur geringen Fahrzeiten zwischen den einzelnen Programmpunkten. Gern beraten wir Sie bei der Zusammenstellung eines spannenden und auf die individuellen Bedürfnisse der Gruppe abgestimmten Programms.

Tourismusverband im Landkreis Kelheim e.V.
Tel. 0 94 41 – 20 77 33 0
gruppen@tourismus-landkreis-kelheim.de
www.herzstueck.bayern/gruppen



Die Babonenstadt Abensberg

Historisch. Lebendig. Anders.

Abensberg besticht durch eine liebevoll sanierte historische Altstadt. Dabei prägt die Verbindung aus Geschichte und zeitgenössischer Kunst das Bild der früheren Babonenstadt. In den Cafés und Gasthäusern rund um den bunten Stadt- platz lässt sich die lebendige Atmosphäre der modernen Stadt am besten genießen. Komfort- streifen in der Innenstadt bieten Besuchern eine schwellenlose Wegführung durch die prächtigen Bürgerhäuser bis zu Kuchlbauer's Bierwelt mit Turm.

Abensberg stufenlos erkunden: Von seiner bewegenden Geschichte bis zur facettenrei- chen Gegenwart der Stadt bieten die Stadt- führer individuelle Führungsprogramme durch die historische Altstadt, den romantischen Schlossgarten mit Burg, den Herzogskasten oder die imposante Klosterkirche an. Im Stadtmuseum sind ebenso Führungen für Gruppen (auch mit Einschränkungen) möglich.

Abensberg wird als „Tor zur Hallertau“ bezeichnet. Südlich der Stadt ranken erste Hopfengärten in die Höhe. Alles rund um das „Weltgenusserbe Abensberger Qualitätsspargel“ erfahren Interessierte von Anfang April bis Ende Juni auf den Spargelhöfen um Abensberg.

Barrierefreiheit in Abensberg bieten der Bahn- hof, das Freibad, das Theater am Bahnhof und das Einkaufszentrum. Ein besonderes Erlebnis für Familien ist der kinderwagengeeignete Vogel- und Tierpark Abensberg.

ANZEIGE

Tourist-Information im Herzogskasten

Dollingerstraße 18

93326 Abensberg

Tel. 0 94 43 – 91 03 18 0

touristik@abensberg.de

www.abensberg.de



Interview mit Marion Huber-Schallner

„Ich liebe meine Heimat. Die Mischung aus Natur, Kultur und Geschichte dieses Fleckchens Erde ist wirklich einmalig.“

Frau Huber-Schallner, wie würden Sie sich selbst in drei Sätzen beschreiben?

Ich bin sehr heimatverbunden und engagiere mich als Stadträtin und dritte Bürgermeisterin mit viel Herzblut für die Anliegen meiner Mitbürgerinnen und Mitbürger, als Inklusionsbotschafterin der Bundesagentur für Arbeit und Behindertenbeauftragte der Stadt Abensberg liegen mir dabei insbesondere die Themen zur Entwicklung der Barrierefreiheit am Herzen. Außerdem bin ich eine begeisterte Handbikerin und abenteuerlustige Weltenbummlerin, die keine Herausforderung scheut. Als Familienschmuck stehen mein Mann und mein Sohn für mich immer an erster Stelle.

Mit ihrem Handbike sind Sie so oft wie möglich im Landkreis Kelheim unterwegs. Was schätzen Sie besonders an der Region?

Ich liebe meine Heimat. Die Mischung aus Natur, Kultur und Geschichte dieses Fleckchens Erde ist wirklich einmalig. Und mit dem



Handbike ist es gut möglich, die Region immer wieder aufs Neue zu erkunden. Von kleineren Touren bis anspruchsvollen Strecken ist alles dabei. Mal geht es entspannt entlang des Main-Donau-Kanals ins Altmühltal oder sportlich durch die hügelige Hallertau. Das Schöne an den Touren ist die Möglichkeit zu kleinen Sightseeing-Pausen, wie zum Beispiel am Kristallmuseum in Riedenburg oder am Stadtmuseum im Herzogskasten Abensberg.

Können Sie uns eine Tour empfehlen? Was ist Ihre Lieblingsstrecke?

Mein Handbike-Tipp ist die Weltenburg-Tour in Kombination mit einer Schifffahrt durch den spektakulären Donaudurchbruch. Es ist eine Bike- und Sightseeing-Tour in einem. Man erlebt die perfekte Mischung an einmaliger Landschaft und eindrucksvollen Sehenswürdigkeiten wie der Befreiungshalle Kelheim, dem barocken Kloster Weltenburg oder dem modernen Kuchlbauer Turm in Abensberg quasi im Vorbeifahren. Für den verdienten Einkehrschwung finden sich schattige Biergärten und typisch bayerische Wirtshäuser auf der Wegstrecke.





Als Inklusionsbotschafterin der Bundesagentur für Arbeit und Behindertenbeauftragte der Stadt Abensberg setzen Sie sich für einen kontinuierlichen Ausbau der barrierefreien Infrastruktur ein. Wie würden Sie diese in der Urlaubsregion Kelheim bewerten?

Es ist nicht die Behinderung, die uns einschränkt. Es sind die Barrieren, die uns im alltäglichen Leben begegnen. Daher ist es mir ein großes Anliegen, wo immer möglich, Barrieren egal welcher Art abzubauen und dadurch allen eine uneingeschränkte Teilhabe zu ermöglichen. Die Urlaubsregion Kelheim geht darin mit gutem Beispiel voran. Bereits als Pilotdestination „Reisen für Alle“ konnten vor einigen Jahren viele Betriebe für das Thema sensibilisiert werden. Bestehende Angebote im Bereich Gastronomie, Beherbergung und Freizeit werden stetig verbessert und neue Betriebe zertifiziert. Es gibt sicherlich noch einiges zu tun, aber es freut mich sehr, dass sich meine Heimat im Bereich Barrierefreiheit sehr engagiert und auf einem wirklich guten Weg ist.

Der Fünf-Flüsse-Radweg

Die Flüsse Donau, Altmühl, Pegnitz, Vils und Naab sind die Wegbegleiter auf der 300 km langen Rundtour von Regensburg über Kelheim, Neumarkt, Nürnberg und Amberg zurück nach Regensburg. Ob man auf dem Fünf-Flüsse-Radweg auch gut mit dem Handbike unterwegs ist, testete Handbiker und Blogger Veit Riffer. Sein Ergebnis: Nur wenig Problemstellen, für die mittlerweile gute Lösungen gefunden wurden. Der Reiseveranstalter Franken Radreisen bietet eine Pauschalreise an, welche neben der Übernachtung auch den Gepäck- und den Rollitransfer von Ort zu Ort beinhaltet. www.franken-radreisen.de

Infos und handbikefähiger Track: www.fuenf-fluesse-radweg.info





Der Gesundheitsort Bad Gögging

Römisch.Bayerisch.G'sund.

Der niederbayerische Gesundheitsort Bad Gögging liegt inmitten des Hopfenanbaugebietes Hallertau und des Naturparks Altmühltal. Seit über 100 Jahren ist Bad Gögging ein staatlich anerkanntes Heilbad. Doch schon die alten Römer suchten hier vor mehr als 2000 Jahren Linderung. Überreste einer alten Staatstherme zeugen bis heute von einer uralten Badetradition. In und um Bad Gögging finden sich zahlreiche Spuren römischer Ansiedelungen wie das ehemalige Kohortenkastell Abusina (Behindertentoilette vorhanden) oder der Limes-Wachturm am UNESCO-Welterbe Obergermanisch-Raetischer Limes.

Die natürlichen Heilmittel nehmen in Bad Gögging eine ganz besondere Rolle ein: Wertvolle Moorvorkommen, hochkonzentrierte Schwefelquellen sowie warme Mineral-Thermalwasserquellen werden bereits seit vielen Jahren eingesetzt, um Körper, Geist und Seele etwas Gutes zu tun. Gerade bei chronischem Stress, Verspannungen und anhaltenden Rückenschmerzen können Moorbäder oder das Baden im warmen Mineral-Thermalwasser spürbar und nachhaltig wirken. Erholen und Regenerieren kann man hier nicht nur in der großen Limes-Therme mit Römer-Sauna, sondern auch in den erstklassigen Wellness-Hotels.

ANZEIGE

Tourist-Information Bad Gögging

Heiligenstädter Str. 5

93333 Bad Gögging

Tel. 0 94 45 – 95 75 0

tourismus@bad-goegging.de

www.bad-goegging.de

Die Tourist-Information, das Kurhaus Bad Gögging und der idyllische Kurpark mit See sind auch für Menschen mit mobilen Einschränkungen zugänglich.



Die Limes-Therme

Dreiklang aus Thermal-Mineralwasser, Schwefelwasser und Naturmoor

Die barrierefreie Limes-Therme überzeugt gleich dreifach: Neben dem heilenden Thermal-Mineralwasser begeistert die Therme mit Schwefelwasser und Naturmoor aus örtlichem Vorkommen. Diese Kombination ist einzigartig in Bayern. Schon seit Jahrtausenden wird die positive Kraft des Wassers genutzt, um Beschwerden zu lindern. Sowohl die Wärme der Thermalbewegungsbecken als auch die Inhaltsstoffe, können zur Linderung von Beschwerden am Bewegungsapparat beitragen. Die Thermalwasserbecken innen und außen sind mit Hebeliften ausgestattet.

Auf rund 1.500 Quadratmetern Saunalandschaft erwartet Wellness-Begeisterte ein Saunavergnügen der Extraklasse. Die weitgehend barrierefreie Römer-Sauna befindet sich in einem originalgetreu nachgebauten Limes-Turm mit römischem Badehaus.

Für körperliche und mentale Fitness ist das Terra-Vitalis goldrichtig: Im 2.000 Quadratmeter großen barrierefreien Wellnessbereich wartet ein sanftes Farbensanarium, ein Himalaya-Sole-Nebelraum, ein Infrarot-Tiefenwärmerraum, ein Blausalz-Lava-Wärmestudio, eine Höhen-Klimalounge, ein Moor-Tretbecken sowie ein Entspannungs-Ruheraum und der Terra-Vitalis-Garten. Im rollstuhlgerechten Café werden bayerische und mediterrane Gerichte angeboten. Die Limes-Therme verfügt über extra große Umkleidekabinen.

ANZEIGE

Limes-Therme Bad Gögging

Am Brunnenforum 1

93333 Bad Gögging

Tel. 0 94 45 – 20 09 0

info@limes-therme.de

www.limes-therme.de





Bad Abbach an der Donau

Landschaftsidylle und kaiserliche Entspannung

Erholung und tiefe Entspannung für Leib und Seele haben im Kurort Bad Abbach eine jahrhundertelange Tradition: Schon die Kelten, Römer und auch Kaiser Karl V. waren von der heilenden Wirkung der örtlichen Thermal- und Schwefelquellen überzeugt. Heute dreht sich in Bad Abbach alles um Gesundheit, Wohlbefinden und moderne Medizin, ob in der barrierefreien Kaiser-Therme oder im bekannten Asklepios-Klinikum.

Umströmt von der Donau ist die Freizeitinsel ein wertvoller Lebensraum für verschiedene Vogelarten und gleichzeitig ein natürlicher Erholungsraum für die Menschen.

Von hier aus hat man einen traumhaften Blick auf die Jura-Felslandschaft und das Wahrzeichen Bad Abbachs, den fast 800 Jahre alten Heinrichsturm. Ein Ort der Erholung ist der rollstuhlgerechte Kurpark. Mit seinem malerischen Bachlauf, den Spazierwegen und der weitläufigen Liegefläche lädt Bad Abbachs grüne Lunge zum Verweilen ein. Außerdem beheimatet er ein Tiergehege, einen Minigolfplatz, Fitness-Frei-Geräte und ein Kneipp-Tretbecken mit Schwefelwasser.

Parkbänke säumen die breit ausgebauten Wege, steinerne Sitztreppen entlang des Bachlaufs und Sonnenliegen in den Rasenflächen bieten idyllische Ruheplätze. Niederfler-Busse bringen Besucher im Stundentakt für einen Ausflug zur Welterbestadt Regensburg (Fahrzeit ca. 30 min.).

ANZEIGE

Bad Abbach-Info
Tel. 0 94 05 – 95 99 0
tourismus@bad-abbach.de
www.bad-abbach.de



Die Kaiser-Therme

Gesundheit trifft prickelndes Vergnügen

Die Kaiser-Therme in Bad Abbach ist seit 1999 eine staatlich anerkannte Heilquelle. Im Thermalbad, der 1.000 Quadratmeter großen Saunawelt (zum Teil barrierefreier Zugang), der Totes-See-Salz-Grotte oder im Therapie- und Massagebereich warten ein kaiserliches Verwöhnprogramm und moderne medizinische Therapien. Im 28 bis 36 Grad warmen Wasser spürt man den wohltuenden Thermaleffekt am ganzen Körper. Die beiden Thermalbecken im Innenbereich der Therme verfügen über einen Hebelift. Die Panorama-Saunawelt bietet mit ihren abwechslungsreichen Themensaunen, Ruhe- und großzügigen Außenbereichen, Entspannung pur sowie einen fantastischen Ausblick über Bad Abbach. In der Spürbar erfühlt der Gast die wohltuenden Kräfte zur Stärkung der Gesundheit. Hier stehen ein Ultraschallvernebler, eine Infrarot-Kabine und ein Solarium zur Verfügung.

Im kaiserlichen Bad gilt „Gesundheit durch Wasser“: Das zertifizierte Heilwasser aus fast 500 Metern Tiefe durchwandert mehrere Erdschichten und ist daher mit verschiedenen Mineralien angereichert. In der Therapie- und Massageabteilung der Therme warten Erholung und körperliche Stärkung. Der Milon® Gesundheitszirkel, eine nach wissenschaftlichen Erkenntnissen entwickelte Trainingsform, sorgt für Ausdauer und Kraft in Kombination und garantiert dadurch den größten Erfolg. In der Therme befinden sich ein Café und eine Saunatheke.

ANZEIGE

Kaiser-Therme

Kurallee 4

93077 Bad Abbach

Tel. 0 94 05 – 95 17 0

info@kaiser-therme.de

www.kaiser-therme.de



Ein Ausflug nach Regensburg

Die Welterbestadt an der Donau

Regensburg blickt auf eine mehr als 2000-jährige Geschichte zurück. Die Stadt wurde von den Römern gegründet und ist heute zweifaches UNESCO-Welterbe. Mehr dazu erfährt man im Besucherzentrum Welterbe im Salzstadel bei der Steinernen Brücke. Zahlreiche Kulturangebote, Denkmäler und Sehenswürdigkeiten wie der Dom St. Peter, die Porta Praetoria, das Schloss Thurn & Taxis, die Schifffahrt auf der Donau oder das Haus der Bayerischen Geschichte machen die Stadt zu einem attraktiven Reiseziel.

Dabei setzt Regensburg auf Nachhaltigkeit und Inklusion: Viele Regensburger Lokale sind barrierefreie Treffpunkte mit regionaler Küche, fair

gehandelten Lebensmitteln und Speisen für die unterschiedlichsten Vorlieben und Allergien. Auf der Internetseite www.regensburg.de/tourismus sind viele Informationen auch in Leichter Sprache und in Gebärdensprache verfügbar. Der Ratgeber „Regensburg barrierefrei“ gibt bereits bei der Reiseplanung wertvolle Hinweise zur Zugänglichkeit, wie zum Beispiel der barrierefreie Zugang zum Reichssaal des Immerwährenden Reichstags. Die Tourist-Informationen und das Veranstaltungszentrum marinaforum Regensburg sind „Reisen für Alle“ zertifiziert – ebenso wie verschiedene Stadtführungen und Übernachtungsbetriebe. Seit 2019 hat Regensburg ein inklusives Hotel – das Hotel Includio.

ANZEIGE

Tourist-Information Regensburg
Tel. 0 941 – 50 74 410
tourismus@regensburg.de
www.regensburg.de/tourismus

Tourist-Information Regensburg Rathausplatz
Rathausplatz 4
93047 Regensburg



Tourist-Information Regensburg Schwanenplatz
Schwanenplatz
93047 Regensburg



◆ HAUS DER BAYERISCHEN
◆ GESCHICHTE
MUSEUM

SERVUS IN REGENSBURG



**HAUS DER BAYERISCHEN GESCHICHTE
IN REGENSBURG**

Dienstag bis Sonntag 9 – 18 Uhr

Montag geschlossen | www.hdbg.de

Eine deutschlandweit einheitliche Zertifizierung für barrierefreies Reisen

Für die Reiseplanung sind verlässliche Informationen über die Gegebenheiten vor Ort wichtig. Hierfür stellt das Zertifizierungssystem detaillierte Informationen zur Verfügung.

Kennzeichnungen



Informationen zur Barrierefreiheit

bedeutet, dass der Betrieb von einem Prüfer besucht wurde. Dieser stellt Informationen zur Barrierefreiheit für alle Personengruppen zusammen, welche dann beim Betrieb angefragt oder online eingesehen werden können.



Barrierefrei geprüft bedeutet, dass zusätzlich zu der Informationsstufe der

Betrieb die Qualitätskriterien für bestimmte Personengruppen teilweise oder vollständig erfüllt.

Das Logo Barrierefrei geprüft wird um Piktogramme zur Personengruppe ergänzt. Je nachdem, ob die Qualitätskriterien teilweise oder ganz erfüllt sind, wird das Piktogramm mit einem kleinen „i“ gekennzeichnet.



Menschen mit Gehbehinderung



Rollstuhlfahrer



Menschen mit Hörbehinderung



Gehörlose Menschen



Menschen mit Sehbehinderung



Blinde Menschen



Menschen mit kognitiven Beeinträchtigungen

Am Beispiel der Barrierefreiheit für Rollstuhlfahrer erklärt:



Barrierefrei geprüft – teilweise barrierefrei für Rollstuhlfahrer:

Das kleine „i“ in der rechten oberen Ecke des Piktogramms signalisiert, dass nicht alle Kriterien erfüllt werden. Bitte beim Betrieb oder der Tourist-Information nachfragen, ob das Angebot für die individuellen Bedürfnisse geeignet ist.



Barrierefrei geprüft – barrierefrei für Rollstuhlfahrer: Die Qualitätskriterien sind für Rollstuhlfahrer erfüllt.

Musterkennzeichnung:



Informationen zum Kennzeichnungssystem auf www.reisen-fuer-alle.de

Detaillierte Informationen zur „Reisen für Alle“-Zertifizierung der Region finden Sie auf unserer Internetseite:

www.herzstueck.bayern/barrierefrei

Gastronomie und Übernachten

Weltenburger Klosterbetriebe GmbH – Gästehaus St. Georg



57 Zimmer (davon 3 barrierefrei) mit solider Ausstattung in klösterlicher Atmosphäre. Parkplätze vor dem Gästehaus. Moderne Tagungs- und Seminarräume. Siehe auch Seite 7.

Asamstraße 32
93309 Kelheim – Weltenburg
Tel. 0 94 41 – 67 57 50 0
gaestehaus@kloster-weltenburg.de
www.kloster-weltenburg.de



Weltenburger Klosterbetriebe GmbH – Klosterschenke



Die Klosterschenke mit ihrem urigen Biergarten im Innenhof der barocken Klosteranlage serviert bayerische Spezialitäten und das berühmte Weltenburger Barock Dunkel. Dieses wird noch heute in der Klosterbrauerei frisch gebraut. Siehe auch Seite 7.

Asamstraße 32
93309 Kelheim – Weltenburg
Tel. 0 94 41 – 67 57 0
info@klosterschenke-weltenburg.de
www.klosterschenke-weltenburg.de



greenpartment boardinghousehotel Kelheim



Das boardinghousehotel Kelheim bietet seinen Gästen großzügig und komfortabel ausgestattete Apartments mit Küchenzeile und Bad mit Dusche. Kostenfreie Parkplätze sind vorhanden und Hunde auf Anfrage erlaubt.

Weltenburger Straße 5 | 93309 Kelheim
Tel. 0 94 45 – 95 23 37 0
info@greenpartment.de
www.greenpartment.de



Schneider Hotel & Brauereigasthof ★★★



Der Brauereigasthof mit Schaubrauerei, Bierhotel und Biergarten liegt mitten in Essing an der Altmühl. Die Brüder Johannes, der Küchenchef, und Matthias, der Brauer und Jäger, verwöhnen ihre Gäste mit regionalen Spezialitäten. Hunde erlaubt.

Altmühlgasse 10 | 93343 Essing
Tel. 0 94 47 – 91 80 0
info@brauereigasthof-schneider.de
www.brauereigasthof-schneider.de



Gastronomie und Übernachten

Gasthaus & Hotel Schwan



Der SCHWAN, im Herzen der Altstadt, bietet altbayerische, vegetarische und vegane Gerichte, sowie regionale Bierspezialitäten. Das Hotel verfügt über barrierefreie Zimmer und einen Aufzug. Veranstaltungsraum für Feste. Begleithunde erlaubt.

Marktplatz 5 | 93339 Riedenburg

Tel. 0 94 42 – 12 72

info@schwan-riedenburg.de

www.schwan-riedenburg.de



Fasslwirtschaft



Die Fasslwirtschaft mit uralten Bierlagerfässern, Biergarten und Spielplatz bietet bayerisch-saisonale Küche, selbstgemachte Liköre und Limonaden sowie 42 verschiedene Biersorten. Zur Fasslwirtschaft gehören noch das Kristallmuseum und ein Minigolfplatz.

Bergkristallstraße 1 | 93339 Riedenburg

Tel. 0 94 42 – 90 03 0

info@fasslwirtschaft.de

www.fasslwirtschaft.de



Hotel und Gasthof Sixt



Gleich neben dem Kloster Rohr liegt der Gasthof Sixt mit seinen modernen Gästezimmern. Restaurant und Biergarten sind barrierefrei erreichbar. Vier Hotelzimmer liegen ebenerdig. Eines ist mit einem rollstuhlgerechten Badezimmer ausgestattet.

Asamstraße 1 | 93352 Rohr i.NB

Tel. 0 87 83 – 96 96 0

info@hotel-gasthof-sixt.de

www.hotel-gasthof-sixt.de



Stanglbräu



Der Stanglbräu ist ein familiengeführtes Hotel mit Gaststättenbrauerei. Das Wirtshaus und der große, schattige Biergarten sind stufenlos zu erreichen. Ein Aufzug bringt die Gäste zu den modernen Zimmern mit ebenerdigen Duschen. Begleithunde erlaubt.

Dorfstraße 11 | 93345 Hausen OT Herrnhalthann

Tel. 0 94 48 – 91 83 0

info@stanglbraeu.de

www.stanglbraeu.de



Gastronomie und Übernachten

The Monarch Hotel ★★☆☆S



Das Hotel verfügt über 310 Zimmer und Suiten, 11 Zimmer sind rollstuhlgeeignet. In unserem Restaurant gibt es Dinnerbuffets und ein reichhaltiges Frühstücksbuffet. In unserem Coffee Shop und Biergarten servieren wir Kuchen aus unserer hauseigenen Patisserie sowie Snacks. Entspannung für alle Sinne heißt es im THE MONARCH SPA.



Kaiser-Augustus-Str. 36 | 93333 Bad Gögging
Tel. 0 94 45 – 9 80
welcome@monarchbadgoegging.com
www.monarchbadgoegging.com



Hofcafé Gabelsberger

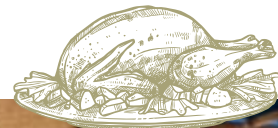


Die gemütliche Atmosphäre genießen: bei einem leckeren Frühstück, selbstgemachten Kuchenspezialitäten oder einfach einer Tasse Kaffee. Parkplatz direkt am Hof. Café komplett barrierefrei. Montag 08–13 Uhr, Samstag 08–16 Uhr, Sonntag 08–18 Uhr.

Hofmark 32 | 93326 Abensberg Offenstetten
Tel. 0 94 43 – 64 47
info@spargelparadies.de
www.spargelparadies.de

ANZEIGE

Ein Blick in unsere Küchen und Backstuben



Wer steckt hinter den kulinarischen Genüssen der Region? Auf unserer Internetseite www.herzstueck.bayern/kulinarik erzählen wir die Geschichten unserer traditionsreichen Gasthäuser und werfen einen Blick in deren Küchen.

Unvergessliche Urlaubserlebnisse einfach online buchen auf:
www.herzstueck.bayern/erlebnisse

Ausflugsziele

Befreiungshalle Kelheim



König Ludwig I. ließ die Gedenkstätte für die siegreichen Schlachten gegen Napoleon und als Mahnmal für Einheit und Frieden errichten. Auf die Aussichtsplattform des imposanten Rundbaus führt ein Aufzug. Der Eingang zur Halle ist barrierefrei. Siehe auch Seite 5.

Befreiungshallestraße 3 | 93309 Kelheim
Tel. 0 94 41 – 68 20 70
befreiungshalle.kelheim@bsv.bayern.de
www.schloesser.bayern.de



Schifffahrt auf Donau und Altmühl

Von Bord aus genießt man die schönsten Ausblicke auf den Donaudurchbruch der Weltenburger Enge oder die mittelalterlichen Burgen und Schlösser des Altmühltals. Alle Schiffe sind barrierefrei zugänglich. Siehe auch Seiten 8 und 9.

Die Schiffe:

MS Kelheim

(Lift zum Sonnendeck)



MS Renate

(Lift zum Sonnendeck)



MS Weltenburg



MS Donauprinzessin



Personenschifffahrt im Donau- und Altmühltal GbR

Postfach 16 | 93305 Kelheim | Tel. 0 94 41 – 58 58
info@schifffahrt-kelheim.de
www.schifffahrt-kelheim.de

Tatzlwurm und Kunstweg Essing



Der Tatzlwurm ist eine der längsten Holzbrücken Europas. Schwungvoll verbindet er die beiden Flussufer am Main-Donau-Kanal. Der moderne Kunstweg Essing ist ein 1,6 km langer Schotterweg entlang der Rest-Altalmühl mit künstlerisch gestalteten Sitzgelegenheiten. Siehe auch Seite 10.

Tourist-Information Essing | Marktplatz 1 | 93343 Essing
Tel. 0 94 47 – 92 00 93
markt.essing@t-online.de
www.marktessing.de



Spazierwege Riedenburg

Um den Stadtweiher Riedenburg führt der rund einen Kilometer lange, asphaltierte Spazierweg mit großem Spielplatz. Hoch über der Stadt bietet der Aussichtspunkt „Schwammerl“ einen einzigartigen Blick über die artenreichen Wacholderheiden und die Drei-Burgen-Stadt Riedenburg. Siehe auch Seite 11.

Rundweg um den
Stadtweiher Riedenburg



Aussichtspunkt „Schwammerl“



Tourist-Information Riedenburg

Marktplatz 1 | 93339 Riedenburg
Tel. 0 94 42 – 90 50 00
touristik@riedenburg.de
www.riedenburg.de

Ausflugsziele

Kristallmuseum Riedenburg



Das Kristallmuseum mit der größten Bergkristallgruppe der Welt, der weltgrößten Madagaskar-Turmalin-Sammlung, die über 300 Replikate der berühmtesten Diamanten, und vieles mehr bringen Gäste zum Staunen. Neben dem Museum befindet sich die Fasslwirtschaft und ein Minigolfplatz.

Bergkristallstraße 1 | 93339 Riedenburg
Tel. 0 94 42 – 90 03 0
info@fasslwirtschaft.de
www.kristallmuseum-riedenburg.de



Stadtführung Abensberg



Von seiner bewegenden Geschichte bis zur facettenreichen Gegenwart der Stadt bieten die Stadtführer individuelle Führungsprogramme durch die historische Altstadt, den romantischen Schlossgarten mit Burg, den Herzogskasten oder die imposante Klosterkirche an. Siehe auch Seite 13.

Tourist-Information Abensberg

Dollingerstraße 18 | 93326 Abensberg
Tel. 0 94 43 – 91 03 18 0
touristik@abensberg.de
www.abensberg.de



Stadtmuseum im Herzogskasten Abensberg



Der alte Getreidespeicher der Stadt Abensberg beheimatet das moderne Stadtmuseum. Alle Ausstellungsbereiche im Stadtmuseum Abensberg sind rollstuhlgerecht gestaltet. Individuelle Museumsführungen auch für Gruppen mit Einschränkungen. Siehe auch Seite 13.

Dollingerstraße 18 | 93326 Abensberg
Tel. 0 94 43 – 91 03 18 0
touristik@abensberg.de
www.stadtmuseum-abensberg.de



Kulturhaus Storchenwirt mit interaktivem Museum



Die Gäste schlendern entlang eines „begehbaren“ Zeitstrahls durch die Zeit und entdecken antike Exponate der Stadtgründung und des Hopfenanbaus. Multimediale Stationen laden zum Eintauchen in die Geschichte ein. Der Ausstellungsraum ist barrierefrei zugänglich.

Stadtplatz 13 | 93333 Neustadt a.d. Donau
Tel. 0 94 45 – 75 24 90
storchenwirt@neustadt-donau.de
neustadt-donau.de/freizeit/kulturhaus-storchenwirt

ANZEIGE

Ausflugsziele

Hopfenenerlebnishof Stiglmaier



Die Hopfenbotschafterin und Bier-Sommelière Elisabeth Stiglmaier führt ihre Gäste maßgeschneidert auf persönliche Wünsche über ihren Hopfenhof. Die Hopfenerntehalle und die HopfenProBierStube sind barrierefrei erreichbar. Ein Sprachverstärker und ein barrierefreies WC sind vorhanden.

Pfarrer-Schmid-Straße 5
84091 Attenhofen
Tel. 0 87 51 – 87 64 03 6
elisabeth.stiglmaier@gmail.com
www.hopfenfuehrung.de



Hopfenhof Zellner



Mit der Hopfenbotschafterin Marlene Zellner erleben die Gäste in der barrierefreien Hopfenlaube die verschiedenen Hopfensorten mit allen Sinnen. Neben auf die Bedürfnisse der Gruppe anpassbaren Hof-Führungen erzählt sie auch Holledauer Geschichten in ihrer Hopfen- und BierStube.

Flurstraße 2
84091 Pötzmes / Attenhofen
Tel. 0 87 51 – 37 11
info@hopfenhof-zellner.de
www.hopfenhof-zellner.de



Limes-Therme Bad Gögging



Die Limes-Therme Bad Gögging verfügt als einziges Bad in Bayern über die drei für Therapie und Gesundheitsvorsorge wichtigen Naturvorkommen vor Ort: Mineral-Thermalwasser, Naturmoor und Schwefelquellen. Zudem wartet eine 1500 m² große Saunalandschaft. Siehe auch Seite 17.

Am Brunnenforum 1 | 93333 Bad Gögging
Tel. 0 94 45 – 20 09 0
info@limes-therme.de
www.limes-therme.de



Kaiser-Therme Bad Abbach



Gesundheit durch Wasser. Die Kaiser-Therme Bad Abbach bietet zwei Thermalbecken (Hebelift vorhanden), einen 1000 m² großen Saunabereich (teilweise barrierefrei), eine Totes-Meer-Salz-Grotte und einen Therapie- und Massagebereich. Siehe auch Seite 19.

Kurallee 4 | 93077 Bad Abbach
Tel. 0 94 05 – 95 17 0
info@kaiser-therme.de
www.kaiser-therme.de

ANZEIGE

Die Tourist-Informationen in der Urlaubsregion Kelheim



Tourist-Information im Herzogskasten

Dollingerstraße 18

93326 Abensberg

Tel. 0 94 43 – 91 03 180

touristik@abensberg.de

www.abensberg.de



Tourist-Information Essing

Marktplatz 1

93343 Essing

Tel. 0 94 47 – 92 00 93

markt.essing@t-online.de

www.marktessing.de

1. Stock, ohne Aufzug.

Bad Abbach-Info

Tel. 0 94 05 – 95 99 0

tourismus@bad-abbach.de

www.bad-abbach.de

Tourist-Information Kelheim

Ludwigsplatz 1

93309 Kelheim

Tel. 0 94 41 – 70 12 34

tourismus@kelheim.de

www.kelheim.de

Tourist-Information Bad Gögging

Heiligenstädter Str. 5

93333 Bad Gögging

Tel. 0 94 45 – 95 75 0

tourismus@bad-goegging.de

www.bad-goegging.de

Tourist-Information Riedenburg

Marktplatz 1

93339 Riedenburg

Tel. 0 94 42 – 90 50 00

touristik@riedenburg.de

www.riedenburg.de



Info-Points:

Die Naturschätze der Region



Warum sind Schafe im Altmühltal so wichtig?
Wie entstanden die Höhlen bei Essing und wer sind ihre heutigen Bewohner? Wer lebt in sandigen Dünen und feuchten Auen?

In den Tourist-Informationen lernen die Besucher die heimischen Naturschätze kennen und erfahren Spannendes über die teils seltenen Tiere und Pflanzen des jeweiligen Ortes.

Mobilität vor Ort

Bahnhof Saal (Donau)

Bahnhofstr. 39 · 93342 Saal an der Donau
(Verbindung nach Kelheim/Altmühltal
mittels ÖPNV oder Rufbus KEXI)

Bahnhof Abensberg (rollstuhlgerecht)

Bahnhofstr. 27 · 93326 Abensberg

Bahnhof Neustadt (Donau)

Bahnhofsplatz 3 · 93333 Neustadt an der Donau

Mehr Informationen: www.bahnhof.de

Öffentlicher Personennahverkehr

www.bayern-fahrplan.de

Freizeitbusse

Der Freizeitbus mit Fahrradanhänger bringt seine Fahrgäste an den Ausgangspunkt ihrer Tour. Alle Freizeitbusse sind Niederflrbusse.

Freizeitbus-Linien (von 1. Mai bis 3. Oktober/
Samstag, Sonntag, Feiertage):

Linie 6010 Altmühltal: Regensburg – Kelheim –
Essing – Riedenburg – Dollnstein

Linie 6030 Hallertau: Kelheim – Bad Gögging –
Abensberg – Mainburg – Freising

Fahrpläne und Auskunft:

Verkehrsgemeinschaft Landkreis Kelheim (VLK)
Tel. 0 800 99 99 80 0
vlk@landkreis-kelheim.de
www.freizeitbusse.de

Rufbus KEXI

Der Rufbus KEXI ergänzt in den Städten **Kelheim, Bahnhof Saal an der Donau und Neustadt an der Donau/Bad Gögging** (ab Herbst 2023 auch in der Stadt Riedenburg) den Öffentlichen Personennahverkehr (ÖPNV). Mit dem KEXI ist man flexibel in den jeweiligen Städten unterwegs. Es gibt keinen festen Fahrplan oder feste Route. Der Rufbus sammelt Fahrtanfragen im Zeitfenster des Fahrtwunsches, sodass sich Fahrgäste mit ähnlichem Ziel gemeinsam eine Fahrt teilen können. Alle KEXI-Fahrzeuge sind über eine Rollstuhlrampe barrierefrei zugänglich und befördern auch im Rollstuhl sitzende Fahrgäste. E-Rollstühle können leider nicht befördert werden. Rollstuhl bitte bei Anmeldung ankündigen.

Mehr Informationen auf www.kexi.de

Kostenlose Rufnummer: 0 800 99 99 800

MH-Kelheim-Taxi GmbH

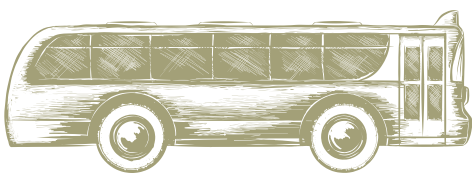
Rollstuhltaxi / Liegendfahrten
Rennweg 140a · 93309 Kelheim
Tel. 0 94 41 – 70 36 69 0
info@keh.taxi
www.keh.taxi

E-Carsharing: DONAUrenner

Das Elektroauto der Stadtwerke Kelheim kann über eine App gebucht werden. Voraussetzungen: Mindestalter von 21 Jahren und ein gültiger Führerschein. Ausgangs- und Rückgabeort: Donaustraße 15 in Kelheim.

Informationen auf

www.stadtwerke-kelheim.de/e-carsharing



Praktische Informationen

Sanitätshaus Seitz GmbH

Miet- und Verleihservice

Am Kastlacker 3 · 93309 Kelheim

Tel. 0 94 41 – 70 01 0

info@seitz-kelheim.de · www.seitz-kelheim.de

Zimmermann

Sanitäts- und Orthopädiehaus GmbH

Miet- und Verleihservice

www.zimmermann-vital.de

- **Filiale Abensberg:**

Karmelitenplatz 10 · 93326 Abensberg

Tel. 0 94 43 - 52 48

abensberg@zimmermann-vital.de

- **Filiale Mainburg:**

Abensberger Straße 50 · 84048 Mainburg

Tel. 0 87 51 - 22 33

mainburg@zimmermann-vital.de

Ärztlicher Bereitschaftsdienst

Tel. 116 117

Caritas-Krankenhaus St. Lukas GmbH mit KVB-Bereitschaftspraxis

Traubenweg 3 · 93309 Kelheim

Te. 0 94 41 – 70 20

www.goldberg-klinik.de

Ilmtalklinik GmbH

Laurentiusweg 1 · 84048 Mainburg

Tel. 0 87 51 – 78 0

www.ilmtalkliniken.de

Behindertenbeauftragte

für den Landkreis Kelheim:

Heike Huber · Landratsamt Kelheim

Tel. 0 94 41 – 20 71 04 2

behindertenbeauftragte@landkreis-kelheim.de

www.landkreis-kelheim.de

Öffentliche WC-Anlagen



Kelheim: Pavillon Altmühl-Schiffsanlegestelle, am Wöhrdplatz,
Rauchhaus am Ludwigsplatz

Essing: Rathaus

Riedenburg: Großparkplatz, Stadtweiher,
Badesee St. Agatha

Bad Abbach: Kurhaus, Kurpark mit
Euroschlüssel, Parkplatz Mühlbachweg

Bad Gögging: Kurhaus, gegenüber der Tourist-
Information, Parkhaus Heiligenstädter-Straße,
Kohortenkastell Abusina

Abensberg: Herzogskasten, Liebesinsel, Aven-
tinum, Rathaus, Max-Bronold-Straße mit Euro-
schlüssel, Einkaufszentrum mit Euroschlüssel

Langquaid: Rathaus

Rohr in NB: gegenüber Kloster Rohr

Impressum

Herausgeber: Tourismusverband im Landkreis Kelheim e.V.,
Donaupark 13, 93309 Kelheim, Tel. 0 94 41 – 20 77 33 0,
info@tourismus-landkreis-kelheim.de

Titelfoto: Essing im Altmühltal, Dietmar Denger ©erlebe.bayern

Text: Tourismusverband im Landkreis Kelheim e.V.

Bildnachweis: erlebe.bayern, Dietmar Denger (Titelseite, S. 5
rechts, 9, 10, 11 links, 15 oben, 20, 26, 27 links oben / Michael
Heelemann (S. 3, 5): Anton Mirwald (S. 4, 11 rechts, 12, 25
unten) / Rainer Schneck (S. 6) / erlebe.bayern, Peter von Felbert
(S. 6 rechts, 7) / Gabi Röhl (S. 8) / erlebe.bayern, Jens Schwarz
(S. 12 links unten) / Maximilian Semsch (S. 13) / Jürgen Wür-
zinger (S. 14) / Veit Riffer (S. 15 unten) / Tourist Information
Bad Gögging - Gert Krautbauer (S. 16 rechts), Mayer (S. 16 links)
/ Limes-Therme / DH Studio, Köln (S. 17) / Tourismusverband
Ostbayern e. V. (S. 18) / Kaiser-Therme (S. 19) / Tourismusver-
band im Landkreis Kelheim e. V. (S. 29)

Gestaltung, Grafik & Satz: HOCHgefühl.design

Druckerei: Schmidl & Rotaplan Druck GmbH, Regensburg

Stand: 05/2023

Alle Angaben wurden mit größter Sorgfalt recherchiert und
beruhen auf Auskünften der genannten Einrichtungen und
Betriebe. Der Herausgeber übernimmt keine Gewähr für die
Vollständigkeit und Richtigkeit der Angaben.



**Unser Landkreis
Kelheim, hier sind
wir daheim!**

Weil's um mehr als Geld geht.



**Kreissparkasse
Kelheim**